



Coordinación Nacional de Protección Civil

**Análisis y Evaluación de Riesgos Hidrometeorológicos
del Estado de Campeche e Instalación del Puesto de Comando**



2026
año de
**Margarita
Maza**

ÍNDICE DE RIESGO POR INUNDACIÓN

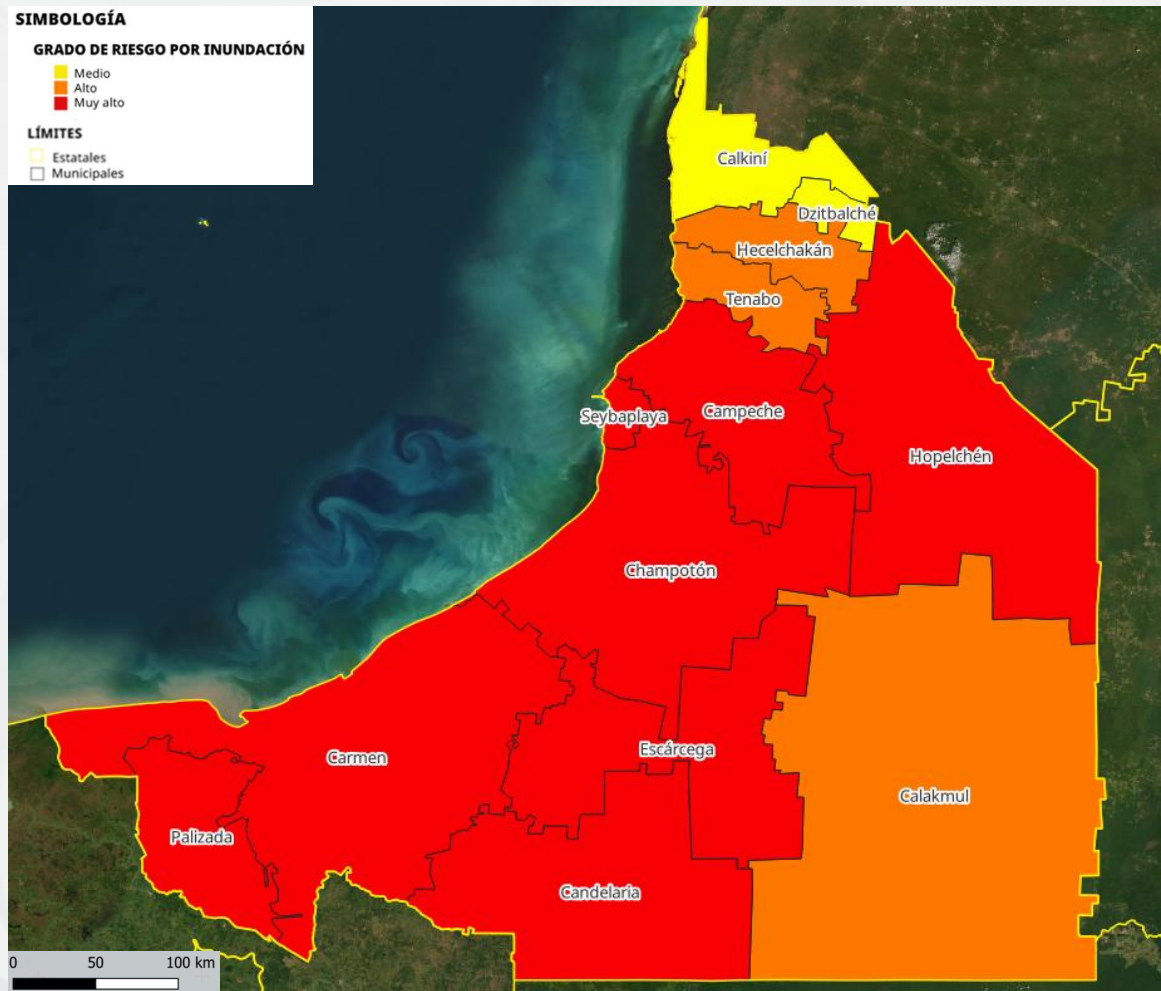
SIMBOLOGÍA

GRADO DE RIESGO POR INUNDACIÓN

- Medio
- Alto
- Muy alto

LÍMITES

- Estatales
- Municipales



Los 13 municipios del estado de Campeche presentan niveles de riesgo de inundación de **medio a muy alto**. De acuerdo con el Atlas Nacional de Riesgos, **8 municipios** registran riesgo **muy alto**, **3 riesgo alto** y **2 con riesgo medio**, dando como resultado la exposición a inundaciones de los **928,363 habitantes** del estado.

Los cinco municipios con mayor población (**Campeche, Carmen, Champotón, Escárcega y Candelaria**) presentan un nivel de **riesgo muy alto**.

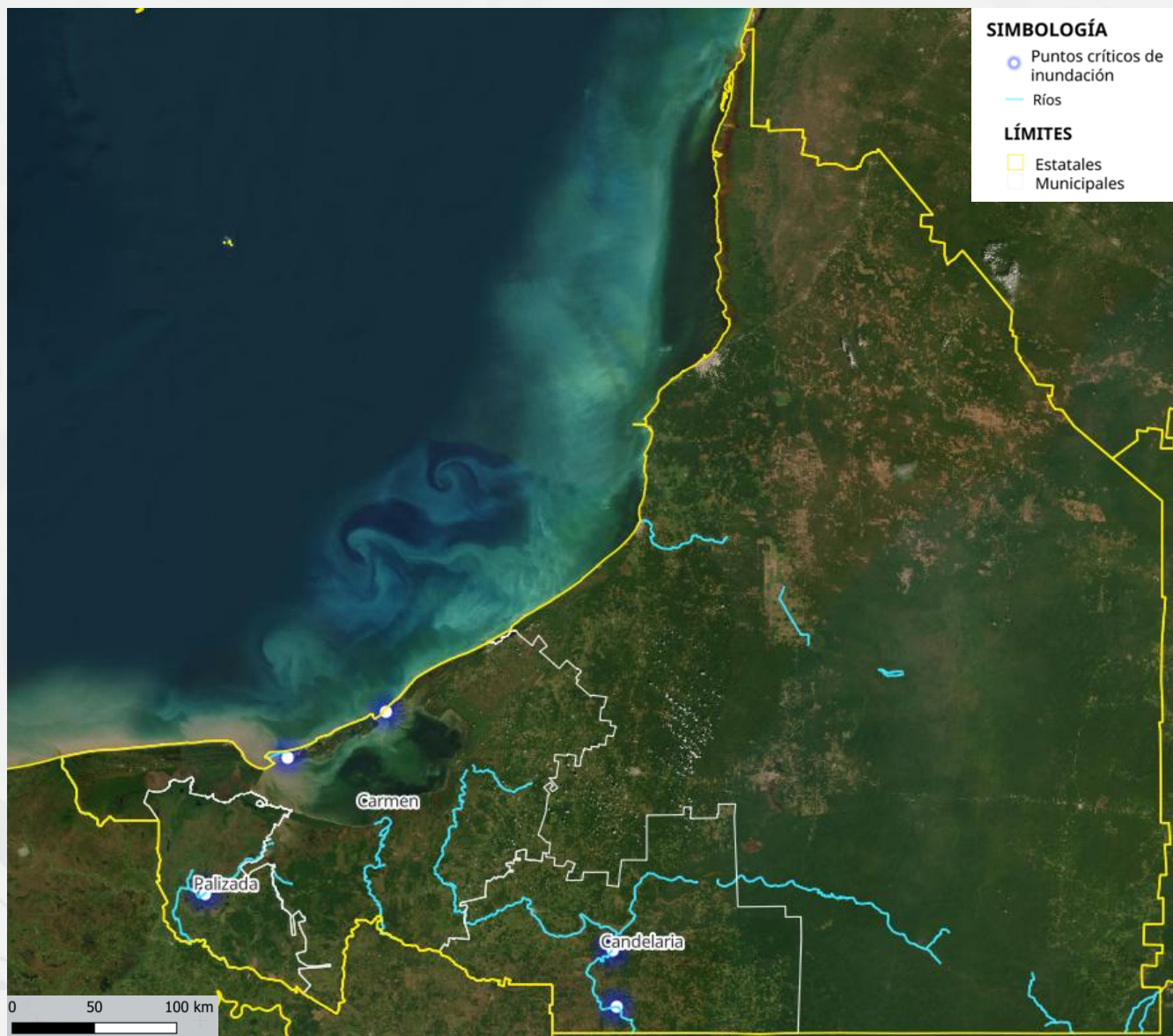
#	Municipios más poblados	Índice de riesgo y población expuesta		
		Medio	Alto	Muy alto
1	Campeche			294,077
2	Carmen			248,845
3	Champotón			78,170
4	Escárcega			59,923
5	Candelaria			46,913
6	Calkiní	42,659		
7	Hopelchén			42,140
8	Hecelchakán		31,917	
9	Calakmul		31,714	
10	Dzitbalché	16,573		
11	Seybaplaya			15,297
12	Tenabo		11,452	
13	Palizada			8,683

Municipios con mayor población en el estado y su correspondiente nivel de riesgo por inundación.

PUNTOS CRÍTICOS DE INUNDACIÓN

De acuerdo con la Comisión Nacional del Agua (CONAGUA), el estado de **Campeche** registra **5 puntos críticos de inundación**, distribuidos en **3 municipios** y asociados a **3 cuerpos de agua**.

La población expuesta en esta zona asciende a **304,441 habitantes**, equivalente al **32.8 % de la población estatal**.



No.	Municipios	Pob. total	Total
1	Carmen	248,845	2
2	Candelaria	46,913	2
3	Palizada	8,683	1

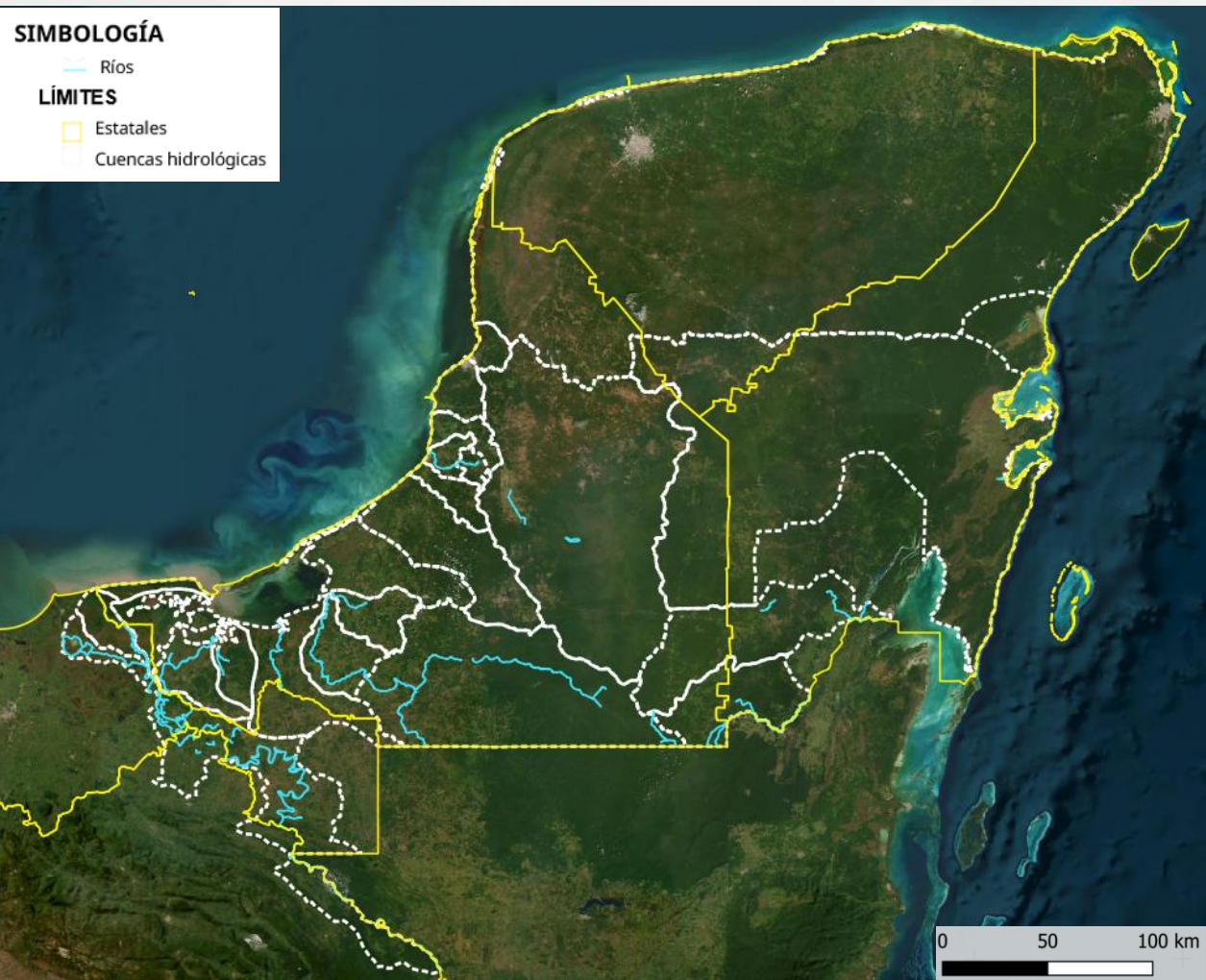
Municipios con población expuesta y registros de puntos críticos de inundación.

No.	Nombre del cuerpo de agua	Puntos inundables	Municipio de ubicación
1	Laguna de Términos	2	Carmen
2	Río Candelaria	2	Candelaria
3	Río Palizada	1	Palizada

Cuerpos de agua con puntos críticos en el estado.

CUENCAS HIDROLÓGICAS

De acuerdo con la CONAGUA, el estado de Campeche está conformado por **22 cuencas hidrológicas**. Entre las de mayor extensión territorial destacan la cuenca **Alto Río Candelaria** perteneciente a la región hidrológica **Grijalva-Usumacinta**, y la cuenca **Calakmul**, correspondiente a la región **Yucatán Oeste**. Asimismo, Campeche comparte 8 cuencas con los estados de **Tabasco** (San Pedro y San Pablo, Cumpan y Laguna del Pom, Usumacinta y Atasta), **Quintana Roo** (Arroyo Azul, Río Escondido y Chinchancanab) y **Yucatán** (Yucatán).



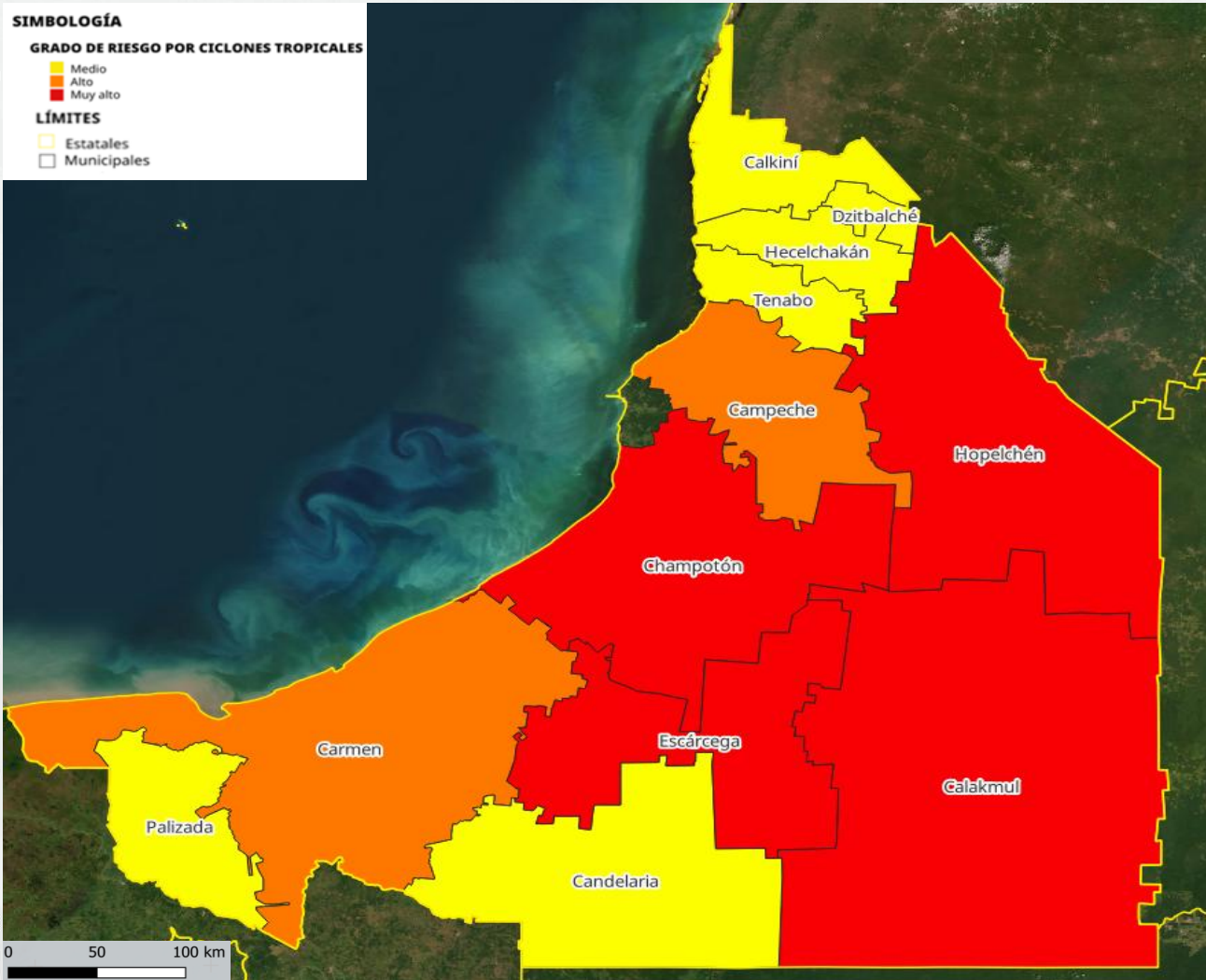
#	Cuenca	Región
1	Alto Río Candelaria	Grijalva - Usumacinta
2	Bajo Río Candelaria	
3	Cumpan	
4	Laguna del Este	
5	Laguna del Pom y Atasta	
6	Laguna de Términos	
7	Mamatel	
8	Palizada	
9	San Pedro y San Pablo	Yucatán Este
10	Usumacinta	
11	Arroyo Azul	
12	Chinchancanab	Yucatán Norte
13	Río Escondido	
14	Río Verde	Yucatán Oeste
15	Yucatán	
16	Arroyo Siho	
17	Calakmul	
18	Campeche	
19	La Malinche	
20	Río Champotón 1	
21	Río Champotón 2	
22	Vicente Guerrero	

RIESGO POR CICLONES TROPICALES

De acuerdo con el **Atlas Nacional de Riesgos**, **12 de los 13 municipios** del estado de **Campeche**, presentan niveles de riesgo de **medio a muy alto por ciclones tropicales**. El municipio de **Seybaplaya** es el único clasificado como **riesgo bajo**.

De lo anterior, **seis** municipios presentan un **riesgo medio**, **dos** con un **riesgo alto** y **cuatro** con **riesgo muy alto**.

La población de los **12 municipios expuestos** asciende a **913,066 habitantes**, equivalente al **98.35%** de la población estatal.



Durante la presente temporada de Ciclones Tropicales, la **Coordinación Nacional de Protección Civil**, ha implementado el **alertamiento a través de teléfonos celulares para huracanes**, cuando la intensidad pudiera implicar riesgos a la población.

#	Municipios más poblados	Índice de riesgo y población expuesta		
		Medio	Alto	Muy alto
1	Campeche	294,077		
2	Carmen	248,845		
3	Champotón			78,170
4	Escárcega			59,923
5	Candelaria	46,913		
6	Calkiní	42,659		
7	Hopelchén			42,140
8	Hecelchakán	31,917		
9	Calakmul			31,714
10	Dzitbalché	16,573		
11	Tenabo	11,452		
12	Palizada	8,683		

Municipios con mayor población en el estado y nivel de exposición ante ciclones tropicales.


RIESGO POR CICLONES TROPICALES


SIMBOLOGÍA

Huracanes

 Categoría 1

Fenómenos (km/h)

 Depresión tropical (<62)

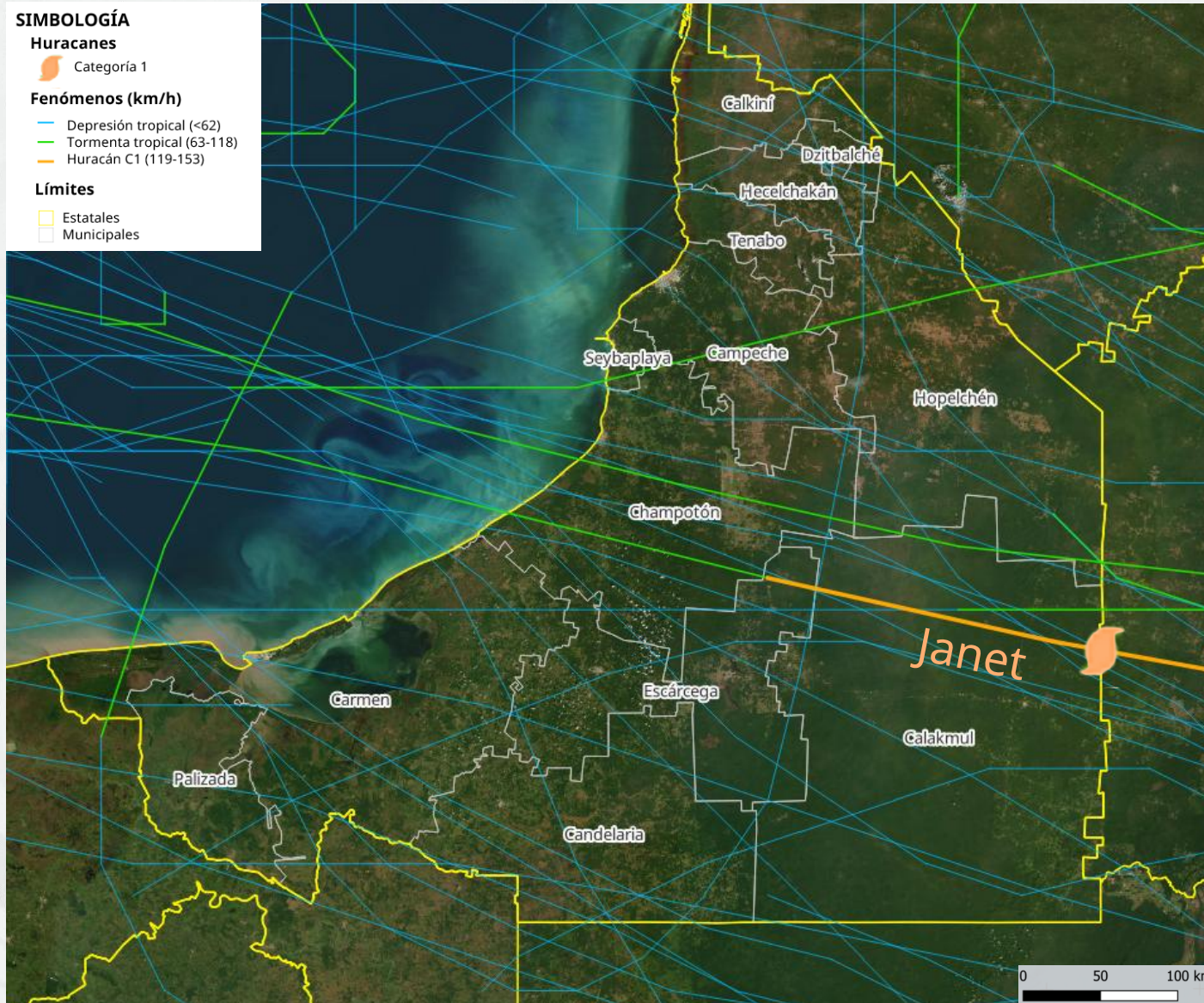
 Tormenta tropical (63-118)

 Huracán C1 (119-153)

Límites

 Estatales

 Municipales



Desde **1950**, la Oficina de Manejo Costero de la Administración Nacional Oceánica y Atmosférica (NOAA*) de los Estados Unidos ha registrado **71** eventos que han impactado o han pasado en las cercanías del estado. **65** como depresión tropical y **5** como tormenta tropical.

Un huracán ha impactado en Campeche.

Janet, en 1955, que ingresó a Quintana Roo como **categoría 5** pero se degradó a **categoría 1** al ingresar Campeche.

Tras su paso por Escárcega y Calakmul, muchas comunidades al interior de la selva quedaron aisladas e incomunicadas por semanas.

* en inglés National Oceanic and Atmospheric Administration

PELIGRO POR VIENTOS FUERTES

De acuerdo con el **Manual de Obras Civil para Viento de la Comisión Federal de Electricidad**, **cinco municipios** se ubican en zonas con velocidades de vientos entre **100 a 130 km/h**, mientras que **ocho municipios** se localizan en zonas con velocidades entre **130 y 160 km/h**.

Núm.	Municipios más poblados	Velocidad del viento (km/h) / población	
		100-130	130-160
1	Campeche		294,077
2	Carmen	248,845	
3	Champotón	78,170	
4	Escárcega	59,923	
5	Candelaria	46,913	
6	Calkiní		42,659
7	Hopelchén		42,140
8	Hecelchakán		31,917
9	Calakmul		31,714
10	Dzitbalché		16,573

Municipios con población y nivel de peligro por vientos fuertes.

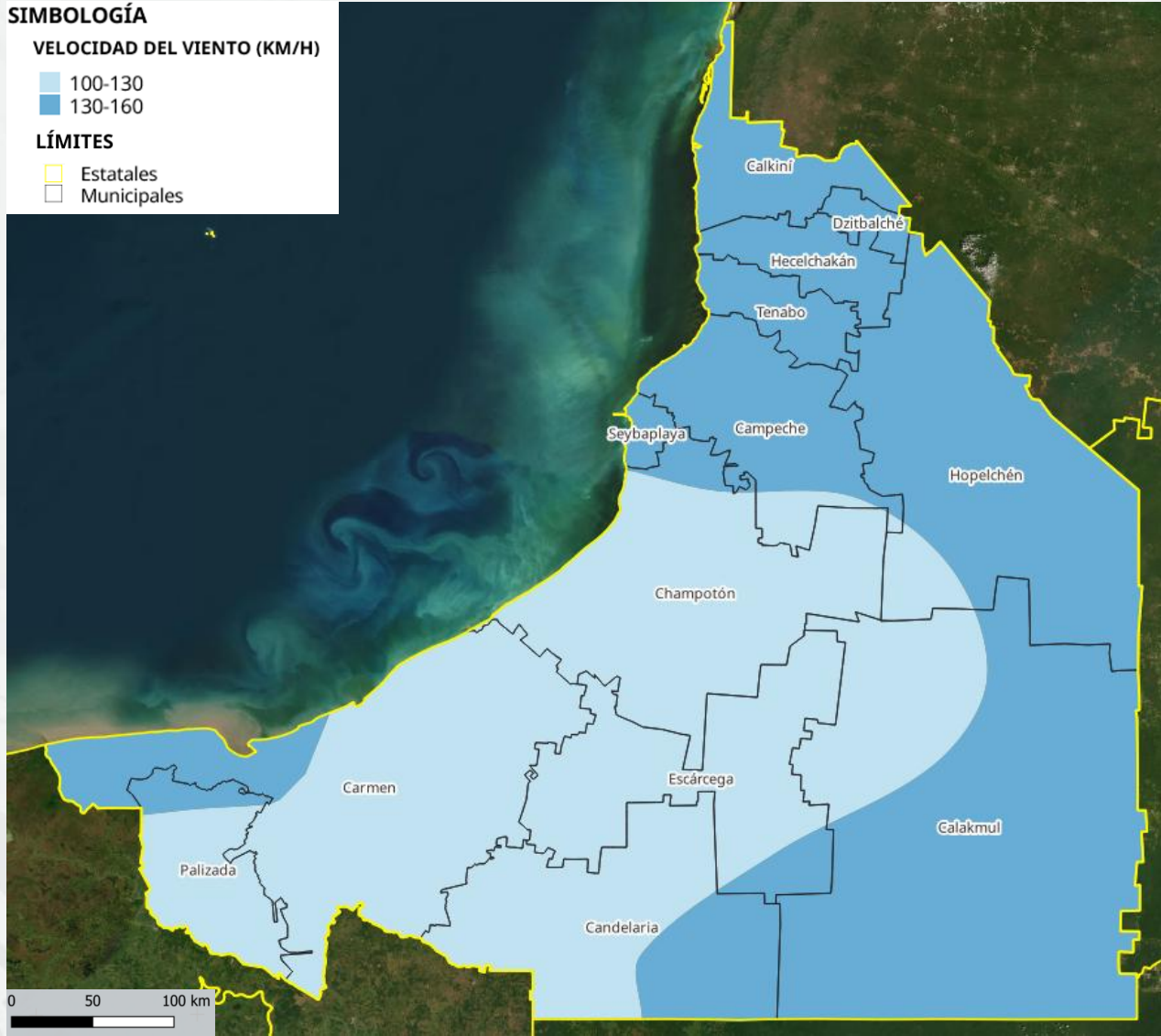
SIMBOLOGÍA

VELOCIDAD DEL VIENTO (KM/H)

- 100-130
- 130-160

LÍMITES

- Estatales
- Municipales



2026
 año de
 Margarita
Maza

ACCIONES DEL GOBIERNO DE MÉXICO

- 1 Fomento de las **medidas de preparación** de los gobiernos locales
- 2 Preparación de la **infraestructura local** de las dependencias federales
- 3 **Preposicionamiento** de equipo, material y ayuda humanitaria
- 4 Coordinación en el **Puesto de Comando**, donde se establecen las acciones de respuesta conjuntas
- 5 Generar **reportes al** mando unificado sobre las acciones de respuesta y daños en la infraestructura local.
- 6 Como cabeza de sector, **fortalecer** las acciones de preparación y respuesta ante los efectos del huracán en los diferentes sectores: **infraestructura eléctrica, carreteras y puentes, de abastecimiento de agua, energética**, de manera prioritaria.



ACCIONES DEL ESTADO DE CAMPECHE

- **Instalar el Consejo** Estatal de Protección Civil.
- **Prever necesidades** de víveres, combustible, refacciones, equipo de trabajo y personal operativo.
- Mantener monitoreo permanente a los avisos de Protección Civil y CONAGUA, ante alguna **posible extracción controlada de agua en presas**.
- Analizar el **riesgo de los hospitales locales** y realizar acciones para fortalecer su capacidad operativa o la evacuación de estos.
- Analizar el **riesgo de turistas**, tomando medidas adecuadas para que todos tengan conocimiento del riesgo
- Analizar el **riesgo de las embarcaciones** en las marinas turísticas y flotas pesqueras.
- Realizar **recorridos en conjunto** con los tres niveles de gobierno siendo enfáticos en las zonas más vulnerables para **comunicar el riesgo**.
- Realizar **conferencia de prensa** para informar a la población
- Considerar la **suspensión parcial o total de la movilidad**.
- Disponer de los recursos materiales y humanos necesarios para **auxiliar a la población** con servicios básicos (agua potable, plantas de energía, comunicaciones, transporte para los damnificados, los que el estado considere).
- Considerar, de ser necesario, la suspensión de clases.



ACCIONES DE LOS MUNICIPIOS

- **Instalar el Consejo Municipal** de Protección Civil.
- **Prever necesidades** de víveres, combustible, herramientas, equipo de trabajo y personal operativo (guardias)
- Participación del Alcalde en el **Puesto de Comando**.
- **Difundir los avisos meteorológicos** y los alertamientos de Protección Civil y CONAGUA, incluyendo los niveles de ríos y posibles descargas de **presas**.
- Realizar **recorridos en conjunto** priorizando las zonas de mayor riesgo para **informar a la población**.
- Realizar **conferencias de prensa** para informar a la población, llevar a cabo **perifoneo** preventivo.
- Si es necesario emitir los bandos, instrucciones o actos de autoridad que aseguren la **suspensión de la movilidad**.
- **Asegurar los servicios municipales:** abastecimiento de agua potable, recolección de residuos, tratamiento de agua, iluminación, sanidad, entre otros.

