



Courant

Depuis 1825, on tisse bien plus que des cordes

Since 1825,
we've been weaving
much more than ropes

Lié

Une Team soudée, engagée
& fière de ce qu'elle fait.

Connected

A united, committed team
proud of what it does.

Fiable

Ce n'est pas la promesse d'être parfait.
C'est l'exigence de chacun, au quotidien,
pour garantir la sécurité & la qualité
de nos produits.

Reliable

It's not the promise of being perfect.
It's the daily commitment of every individual
to ensure the safety and quality
of our products.

Unique

It means having 200 years of experience.
It's the freedom to dare in a very serious field: safety

Unique

C'est d'avoir 200 ans d'expérience.
C'est la liberté d'oser dans un univers
très sérieux : la sécurité.

NOTRE HISTOIRE
OUR STORY



Innovant, de génération en génération

"Innovative from
generation to generation"



Nicolas COURANT
8th generation

**Des produits conçus
avec vous,
clients, ambassadeurs**

Une seule idée en tête
répondre à vos exigences terrain.

**L'innovation
comme moteur**

Dans une industrie en constante
évolution, on teste, on ajuste, on
améliore ensemble pour garantir
votre sécurité.

Products designed with you,
customers, ambassadors

One single idea in mind:
to meet your on-the-ground requirements.

Innovation as a driving force

In a constantly evolving industry, we test,
adjust, and improve together to
ensure your safety

#DesignedWithUsersMadeForUsers



#MadeinFrance

Une fabrication maîtrisée de A à Z
dans notre usine à Angers.
Des cordes 100% Made In France

A fully controlled production from A to Z
In our factory in Angers
100% Made in France



GRIMPE TREE CLIMBING EQUIPMENT

| | |
|-----------------------------------|---------|
| Harnais Harness | 9 > 16 |
| Cordes de rappel Climbing ropes | 17 > 20 |
| Cordes d'accès Access ropes | 22 > 24 |
| Cordelettes pour nœud Hitch cords | 25 > 26 |
| Ancrages Anchoring & slings | 27 > 28 |
| Longes armées Wire core lanyards | 29 > 30 |
| Longes textiles Flexible lanyards | 31 > 32 |
| Lancer Throw lines & bags | 33 > 34 |
| Métalliques Hardware | 35 > 36 |

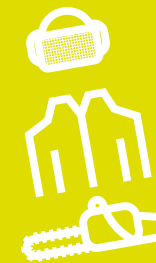
RETENTION LOWERING & RIGGING EQUIPMENT

| | |
|--|---------|
| Frein Lowering device | 39 > 40 |
| Cordes de rétention Rigging ropes | 41 > 42 |
| Kit sécurité nacelle Platform safety kit | 43 > 44 |
| Balisateur Flash code beacons | 43 > 44 |

SACS & HABILLEMENT BAGS & CLOTHING

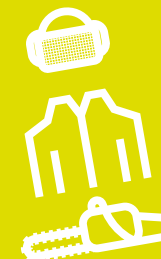
| | |
|----------------------|---------|
| Sacs Bags | 47 > 57 |
| Habillement Clothing | 59 > 62 |

Vertical living



Vertical living

Vertical living



Vertical living

Vertical living

KOALA

CE EN358 / EN813

**2 YEAR
WARRANTY**

Pensé pour un "grimper" confort

Designed for comfortable climbing

Léger | pour des mouvements plus fluides
Lightweight for smoother movements

Confort | cuissards travaillés pour les longues sessions dans les arbres
Comfort leg loops designed for long sessions in the trees



Pont d'attache évolutif | témoin d'usure intégré & anneau fourni
Evolving bridge integrated wear indicator & ring

Compatible torse | pour soulager le port des tronçonneuses
Chest harness compatible helps relieve the load when carrying chainsaws

**RELOHR++D**

🇫🇷 Détails clés

Matière principale | Polyester

Matière boucles RINGO & ATOLL | Aluminium

🇬🇧 Key details

Main material | Polyester

RINGO & ATOLL buckle material | Aluminum

| | S | M/L | L/XL |
|---|----------|-----------|-----------|
| Tour de taille (cm) Waist circumference | 60>100 | 75>105 | 95>120 |
| Tour de cuisse (cm) Thigh circumference | 55>85 | 60>95 | 70>102 |
| Poids (kg) Weight | 1.5 | 1.6 | 1.7 |
| Références Reference | RELOHRSD | RELOHRMLD | RELOHRXLD |



Fiche technique
Technical data sheet

HARNAIS

HARNESS

**2 YEAR
WARRANTY**

TORSE HARNAIS

CHEST HARNESS

Soulage le port du matériel lourd

Reduces the strain of carrying heavy equipment

Confortable | bretelles amovibles & mousses perforées résistantes
Comfort removable straps & durable perforated padding

Compatibilité | avec de nombreux harnais du marché
Compatibility works with many harnesses on the market



Nombreux porte-matériel | pour accessoire ou système SRT
Multiple gear holders for accessories or SRT systems

S'adapte à tous les gabarits | 4 zones de réglages
Fits all body types 4 adjustment zones

**RELOTHKA**

■ Détails clés

Matière principale | Polyester
Poids | 700 g

✚ Key details

Main material | Polyester
Weight | 700g



Fiche technique
Technical data sheet



**2 YEAR
WARRANTY**

New
**OUCH'
TRAUMA KIT**

Ouverture express, secours immédiat

Quick access. Instant rescue

Réactif | tire, déploie & accroche
Reactive Pull. Unfold. Rescue

Ergonomique | ouverture totale & visibilité complète
Ergonomic Immediate access = quick action



Mobile | léger & facile à fixer sur harnais, ceinture ou sac
Lightweight Easy to attach to your harness, belt or bag

Solide | tissu 600 D
Made to last 600 D fabric - watertight

RELOKRT1



Détails clés

- Tissu principal | 600 D
- Tissu secondaire | Ripstop 210D + Tarpaulin PVC REACH 55C
- Contenance | Garrot tourniquet & Bandage compressif

Key details

- Main fabric | 600 D
- Secondary fabric | Ripstop 210D + Tarpaulin PVC REACH 55C
- Capacity | Tourniquet & Compressive bandage



Fiche technique
Technical data sheet

ACCESSOIRES

Accessories



MILLO

RELOP++++

▀ **Détails clés**

Diamètre | 10.5 mm

Longueurs | 25. 30. & 35 mm

Terminaisons | 2 coutures

✳ **Key details**

Diameter | 10.5mm

Lengths | 25. 30. & 35mm

Terminations | 2 stitched ends



ATOLL

RANIO+++A

▀ **Détails clés**

Diamètre extérieur | 51 ou 70 mm

Diamètre intérieur | 27 ou 45 mm

Résistance | 25 kN

Composition | Aluminium

✳ **Key details**

Outer Diameter | 51 or 70mm

Inner Diameter | 27 or 45mm

Strength | 25kN

Composition | Aluminum



HONOS

RMQHON++

▀ **Détails clés**

Longueur | 150 ou 112 mm

Largeur | 93 ou 65 mm

Ouverture | 42 ou 30 mm

Poids | 82 ou 35 g

Charge max | 15 ou 5 kg

✳ **Key details**

Length | 150 or 112mm

Width | 93 or 65mm

Opening | 42 or 30mm

Weight | 82 or 35g

Maximum Load: 15kg or 5kg





CORDES DE RAPPEL

CLIMBING ROPES

2 YEAR
WARRANTY

#MadeinFrance

KALIMBA

CE EN 1891-A

MEETS ANSI Z133 2017

11.9

S'adapte à toutes les situations

Fits all situations

Ame X-BRAID | reste souple dans le temps
X-BRAID core stays flexible over time

Pas d'effet rebond | plus de contrôle lors des ascensions
No rebound effect more control when you climb



Epissure fine | compatible avec tous les descendeurs
Thin splice compatible with all descenders

Couleurs pop | visibilité top!
Pop colors Top visibility!

Détails clés

- Diamètre | 11.9 mm - 24 fuseaux
- Composition | 57 % polyester
43 % multi-tresses en polyamide
- Glissement de gaine | 0.1 %
- Allongement (50/150 kg) | 1.8 %
- Poids | 99.9 g/m
- Nouabilité | 0.6
- Rétraction à l'eau | 1 %
- Résistance à la rupture | 35 kN
- Résistance avec épissure | 23 kN

Key details

- Diameter | 11.9mm-24 laces
- Composition | 57% polyester
43% polyamide multi-braids
- Girdle sliding | 0.1%
- Stretching (50/150kg) | 1.8%
- Weight | 99.9g/m
- Knotting | 0.6
- Water retraction | 1%
- Break resistance | 35kN
- Resistance with splice | 23kN



BubbleGum
MH7++MCC+++



Lollipop
MHF++JZC+++



Epissures Splices
0.1 ou 2



fiche technique
technical data sheet

**2 YEAR
WARRANTY****KOMORA**

CE EN 1891-A

 **11.7**

Tout en légèreté, tout en souplesse !

As light as it is flexible

Ame X-BRAID | reste souple dans le temps
X-BRAID core stays flexible over time**Résistante à l'abrasion** | grâce à sa gaine en polyester 16 fuseaux
Resist to abrasion thanks to its polyester 16 laces girdle**Fluidité** | optimisée par son petit diamètre
Flexibility optimised for its small diameter**Épissure fine** | compatible tous descendeurs
Thin splice compatible with all descenders**■ Détails clés**

Diamètre | 11.7 mm - 16 fuseaux
Composition | 68 % polyester
32 % multi-tresses en polyamide
Glissement de gaine | 0 %
Allongement (50/150 kg) | 2.5 %
Poids | 103 g/m
Nouabilité | 0.82
Rétraction à l'eau | 1 %
Résistance à la rupture | 30 kN
Résistance avec épissure | 19 kN

🚩 Key details

Diameter | 11.7mm-16 laces
Composition | 68% polyester
32% polyamide multi-braids
Girdle sliding | 0%
Stretching (50/150kg) | 2.5%
Weight | 103g/m
Knotting | 0.82
Water retraction | 1%
Break resistance | 30kN
Resistance with splice | 19kN



Toucan

MJF++CZC+++Epissures Splices
0.1 ou 2fiche technique
technical data sheet**2 YEAR
WARRANTY****KANOPA**

CE EN 1891-A

 **12.1**

La corde tout en contrôle

The rope under control

Ame X-BRAID | reste souple dans le temps
X-BRAID core stays flexible over time**Épissure fine** | compatible avec tous les descendeurs
Thin splice compatible with all descenders**12.1 mm** | prise en main facile
12.1mm easy to use**16 fuseaux** | bon grip pour un meilleur contrôle
16 laces Good grip for better control**■ Détails clés**

Diamètre | 12.1 mm - 16 fuseaux
Composition | 67 % polyester
33 % multi-tresses en polyamide
Glissement de gaine | 0.4 %
Allongement (50/150 kg) | 2.8 %
Poids | 103 g/m
Nouabilité | 0.87
Rétraction à l'eau | 2.8 %
Résistance à la rupture | 31 kN
Résistance avec épissure | 23.5 kN

🚩 Key details

Diameter | 12.7mm-16 laces
Composition | 67% polyester
33% polyamide multi-braids
Girdle sliding | 0.4%
Stretching (50/150kg) | 2.8%
Weight | 103g/m
Knotting | 0.87
Water retraction | 2.8%
Break resistance | 31kN
Resistance with splice | 23.5kN



Tutti Frutti

MHF++BZC+++Epissures Splices
0.1 ou 2fiche technique
technical data sheet

#MadeinFrance **2 YEAR
WARRANTY****SQUIR**

CE EN 1891-A

MEETS ANSI Z133 2017

 **11.5**

L'efficacité en SRT

Fits all situations

Ame X-BRAID | reste souple dans le temps
X-BRAID core stays flexible over time**Pas d'effet rebond** | plus de contrôle lors des ascensions
No rebound effect more control when you climb**Gaine lisse** | fluidité optimale
Smooth girdle optimal flexibility**Couleurs pop** | visibilité top !
Pop colors Top visibility!

■ Détails clés

Diamètre | 11.5 mm - 32 fuseaux
Composition | 57 % polyester
43 % multi-tresses en polyamide
Glissement de gaine | 0.2 %
Allongement (50/150 kg) | 2 %
Poids | 91 g/m
Nouabilité | 0.74
Rétraction à l'eau | 1.5 %
Résistance à la rupture | 20 kN
Résistance avec épissure | 30 kN

✦ Key details

Diameter | 11.5mm-32 laces
Composition | 57% polyester
43% polyamide multi-braids
Girdle sliding | 0.2%
Stretching (50/150kg) | 2%
Weight | 91g/m
Knotting | 0.74
Water retraction | 1.5%
Break resistance | 20kN
Resistance with splice | 30kN



Yellow

M.J100JZC+++



Red

M.J100RZC+++

fiche technique
technical data sheet

CORDES D'ACCES

ACCESS ROPES

**REBEL**

CE EN 1891-A

NFPA 2500(T)

 **11**

Pensée pour gagner !

The record-breaking rope!

Ame X-BRAID | reste souple dans le temps
X-BRAID core stays flexible over time**Pas d'effet rebond** | plus de contrôle lors des ascensions
Low elongation more control during ascents**Construction 32 fuseaux** | optimisée pour le SRT
32 strands optimized for SRT**Ø 11 mm** | compatible avec tous les descendeurs et bloqueurs
Ø 11mm compatible with all descenders and blockers

■ Détails clés

Diamètre | 11 mm - 32 fuseaux
Composition | 41 % polyester
59 % multi-tresses en polyamide
Glissement de gaine | 0 %
Allongement à 1.35 kN (300 lbf) | 2.9 %
Allongement à 2.7 kN (600 lbf) | 5.2 %
Allongement à 4.4 kN (1000 lbf) | 8.7 %
Poids | 88 g/m
Nouabilité | 1.18
Rétraction à l'eau | 2.2 %
Résistance avec couture | 23 kN
Résistance à la rupture | 35 kN

✦ Key details

Diameter | 11mm-32 laces
Composition | 41% polyester
59% polyamide multi-braids
Girdle sliding | 0%
Stretching for 1.35kN (300lbf) | 2.9%
Stretching for 2.7kN (300lbf) | 5.2%
Stretching for 4.4kN (300lbf) | 8.7%
Weight | 88g/m
Knotting | 1.18
Water retraction | 2.2%
Break resistance | 35kN
Resistance with stitches | 23kN

**Couture** Sewing
0.1ou 2

Yellow

ML100JFC900

Purple

ML100MFC900**9 couleurs dispos**
9 available colors**fiche technique**
technical data sheet



**CORDELETTES
POUR NOEUD**
HITCH CORDS & SLINGS



PHOENIX

CE EN 795-B

M+KNL+++

■ Détails clés

Diamètre | 8 mm - 32 fuseaux
Longueurs | 8 & 10 mm
Terminaisons | 0 ou 2 coutures

✦ Key details

Diameter | 8mm-32 laces
Lengths | 8 & 10mm
Terminations | 0 or 2 stitched ends



PHOENIX SLING

CE EN 795-B CE EN 566

PPLSAR++

■ Détails clés

Diamètre | 8 mm
Longueurs | 40. 60. 80. 120. 150. & 200 cm
Résistance statique | 22 kN

✦ Key details

Diameter | 8mm-32 laces
Lengths | 40. 60. 80. 120. 150. & 200cm
Static strength | 22kN



CORDELETTES HITCH CORDS

CE EN 564

M+1C+B00100

■ Détails clés

Diamètre | 2 à 8 mm
Longueur | 100 m

✦ Key details

Diameter | 2 to 8mm
Length | 100m



ANCRAGES

ANCHORING & SLINGS



SYNCRO

CE EN 795-B

RELOFF++A

■ Détails clés

Longueurs | 90. 110. & 130 cm

✦ Key details

Lengths | 90. 110. & 130cm



ELLIPSE

CE EN 795-B CE EN 566

PPLSAC+++

■ Détails clés

Longueurs | 60. 80. 120. 150. & 200 cm

Résistance | 22kN

✦ Key details

Lengths | 60. 80. 120. 150. & 200cm

Strength | 22kN



SCRAT

RELOBFS+

■ Détails clés

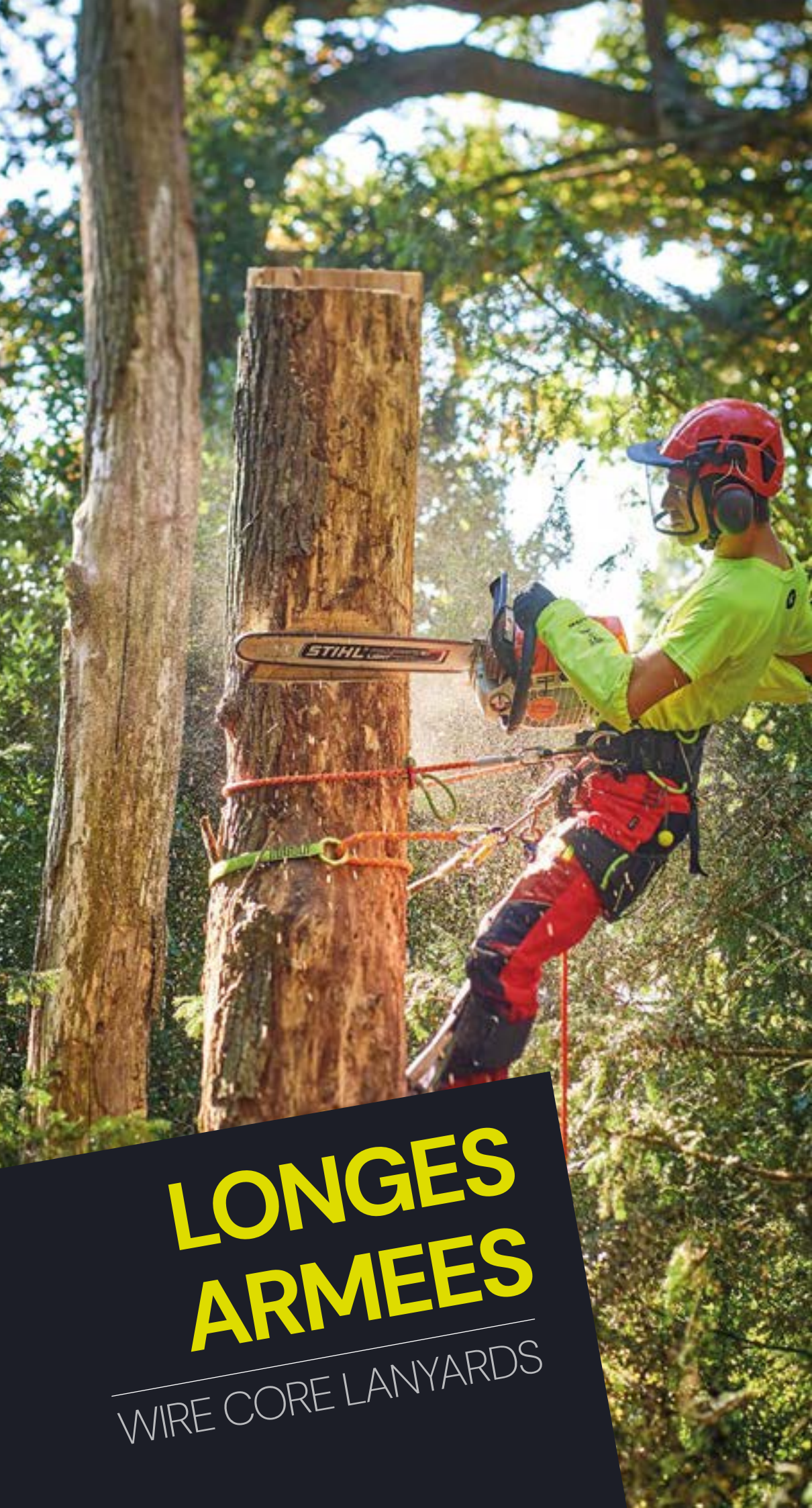
Diamètre extérieur | 30.5 mm

Poids | 15 g


✦ Key details

Outer diameter | 30.5mm

Weight | 15g



**LONGES
ARMEES**
WIRE CORE LANYARDS

#MadeinFrance 

**2 YEAR
WARRANTY**

STILEO

CE EN 358

 **12**

30 / 62 

Maintien tout en sécurité

Secure hold at all times

Durable | composants remplaçables grâce au bloqueur démontable
Durable components are replaceable thanks to the removable cam device

Bonne prise en main | déclinaison de la Kanopa
Ergonomic Grip inspired by the Kanopa design

Réversible | utilisable dans les deux sens pour une usure homogène
Reversible can be used in both directions for even wear

LACG++++

Détails clés

Diamètre | 12 mm - 16 fuseaux

Composition | Polyester & acier 6 mm

Résistance à la rupture | 1 500 daN

Key details

Diameter | 12mm-16 laces

Composition | Polyester & 6 mm steel

Break resistance | 1 500daN



LACG+OBS

LOCKER

RELOSLAA

Détails clés

Diamètre | 8 mm

Longueur | 50 cm

Poids | 150 g

Key details

Diameter | 8mm

Length | 50cm

Weight | 150g



Fiche technique
Technical data sheet

2 YEAR
WARRANTY

FLEXBEE

CE EN 358

11.5

Maintien tout en précision

Secure and precise handling

Souple | âme X-BRAID
Flexible X-BRAID core

Réglage précis | nœud autobloquant & poulie ergonomique
Precise adjustment friction hitch & ergonomic pulley

Démontage facile | avec une clé de tronçonneuse
Easy removal with a chainsaw wrench

LBJZ++++



LBJZ+OPS

**LONGES
TEXTILES**
FLEXIBLE LANYARDS

🇫🇷 Détails clés

Diamètre | 11.5 mm - 32 fuseaux
Composition | Polyester & Polyamide X-Braid
Charge nominale maximale | 140 kg
Nœud autobloquant | Phoenix 8 mm - 70 cm
(Distel 5 tours ou Valdotain 4+2)

🇬🇧 Key details

Diameter | 12mm-16 laces
Composition | Polyester & Polyamide X-Braid
Maximum rated load | 140kg
Friction hitch | Phoenix 8mm-70cm
(Distel 5 wraps or Valdotain 4+2)



Fiche technique
Technical data sheet



**2 YEAR
WARRANTY**



SUSHI

MBSRWB+O+

■ Détails clés

Diamètre | 1.8 mm
Composition | Nylon & dyneema
Résistance statique | 250 daN
Longueurs | 60. & 300 m

✦ Key details

Diameter | 1.8mm
Composition | Nylon & Dyneema
Static strength | 250daN
Lengths | 60 & 300m

TREEZ-LINE

MBZRWB+O+

■ Détails clés

Diamètre | 1.8 mm
Composition | Nylon & dyneema
Résistance statique | 0.70 kN
Longueurs | 60. & 200 m

✦ Key details

Diameter | 1.8mm
Composition | Nylon & Dyneema
Static strength | 0.70kN
Lengths | 60 & 200m



TUNA

PSAL+++O

■ Détails clés

Yellow | 240 g
Pink | 290 g
Orange | 340 g

✦ Key details

Yellow | 240g
Pink | 290g
Orange | 340g



PELICAN

PSPPOP+++

■ Détails clés

Yellow | Ø 35
Pink | Ø 38
Orange | Ø 41

✦ Key details

Yellow | Ø 35
Pink | Ø 38
Orange | Ø 41



Gamme à lancer
Throw range



Fiche technique
Technical data sheet

LANCER
THROW LINES & BAGS



VECTOR TL

RMQK786CA

▀ Détails clés

Poids | 97 g
Système de verrouillage | Keylock - Triplelock
Résistance | 22 kN
Ouverture | 23 mm
Composition | Aluminium

⚡ Key details

Weight | 97g
Locking system | Keylock - Triplelock
Strength | 22kN
Gate opening | 23mm
Composition | Aluminum



CORE TL

RMQU2198

▀ Détails clés

Poids | 321 g
Système de verrouillage | Keylock - Triplelock
Résistance | 60 kN
Ouverture | 31 mm
Composition | Acier

⚡ Key details

Weight | 321g
Locking system | Keylock - Triplelock
Strength | 60kN
Gate opening | 31mm
Composition | Steel



AXXIS

PPLSMQSY

▀ Détails clés

Poids | 75 g
Système de verrouillage | Keylock
Résistance | 24 kN
Ouverture | 21 mm
Composition | Aluminium

⚡ Key details

Weight | 75g
Locking system | Keylock
Strength | 24kN
Gate opening | 21mm
Composition | Aluminum



VICTO TL

RMQUS958

▀ Détails clés

Poids | 234 g
Système de verrouillage | Keylock - Triplelock
Résistance | 50 kN
Ouverture | 21 mm
Composition | Acier

⚡ Key details

Weight | 234g
Locking system | Keylock - Triplelock
Strength | 50kN
Gate opening | 21mm
Composition | Steel



AXXIS TL

RMQUAXTL

▀ Détails clés

Poids | 82 g
Système de verrouillage | Keylock - Triplelock
Résistance | 24 kN
Ouverture | 21 mm
Composition | Aluminium

⚡ Key details

Weight | 82g
Locking system | Keylock - Triplelock
Strength | 24kN
Gate opening | 21mm
Composition | Aluminum



MOKA

RMQCMOKA

▀ Détails clés

Poids | 130 g
Système de verrouillage | Keylock - Triplelock
Résistance | 20 kN
Ouverture | 18 mm
Composition | Aluminium

⚡ Key details

Weight | 130g
Locking system | Keylock - Triplelock
Strength | 20kN
Gate opening | 18mm
Composition | Aluminum





**2 YEAR
WARRANTY****HULK**

Le frein de rétention innovant

Innovative Retention Brake

Usure minimal | sans frottement direct sur la corde
Minimal Wear | no direct friction on the rope

Contrôle | descente maîtrisée & progressive des branches
Control smooth and progressive lowering of branches

Fluide | sans torsions & sans boucles sur les cordes
Smooth operation | no twisting or tangling of ropes

RELOFRHA

■ Détails clés

Résistance | 25 kN
Charge max | 5 kN
Poids | 4.3 kg
Diamètre corde max | 14 mm

✦ Key details

Strength | 25kN
Max load | 5kN
Weight | 4.3kg
Maximum rope diameter | 14mm



Fiche technique
Technical data sheet

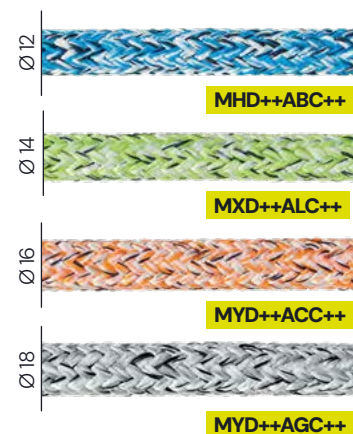
FREIN

LOWERING DEVICE



CORDES DE RETENTION

RIGGING ROPES
& SLINGS



AKA

■ Détails clés

Diamètres | 12. 14. 16. ou 18 mm
Longueurs | 990. 850. 580. ou 460 m
Résistance | 38. 48. 58. ou 68 kN
Terminaisons | 0 ou 1 épissures

✦ Key details

Diameters | 12. 14. 16. ou 18mm
Lengths | 990. 850. 580. ou 460m
Strength | 38. 48. 58. ou 68kN
Endings | 0 ou 1 splices

AKA SLING

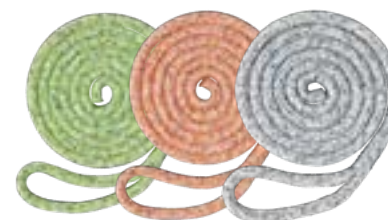
M+D30A+COO+

■ Détails clés

Diamètres | 12. 14. 16. ou 18 mm
Longueurs | 3. 4. & 5 m

✦ Key details

Diameters | 12. 14. 16. ou 18mm
Lengths | 3. 4. & 5m



FRX RING by Wichard

RAFRX++



Diamètre | 25 mm
Poids | 57 g
Diameter | 25mm
Weight | 57g

Diamètre | 40 mm
Poids | 213 g
Diameter | 40mm
Weight | 213g

SOUNA

RELOEV13

■ Détails clés

Longueur | 130 cm
Résistance | 16 kN
Charge max | 10 kN

✦ Key details

Length | 130cm
Strength | 16kN
Maximum Load | 10kN



Fiche technique
Technical data sheet

2 YEAR
WARRANTY

KIT SECURITE NACELLE

PLATFORM SAFETY KIT

RELOLTO4

43 / 62



2 YEAR
WARRANTY

FLASH CODE

44 / 62



CHEROKEE

CE EN 1497 CE EN 361

PPLSHRSG+

Le harnais anti-chute

The fall arrest harness

S'adapte à tous les gabarits | réglage multi-tailles
Fits to all, multi-size adjustment

Sécurisé | témoin de chute
Secure fall indicator

Facilité de réglage | serrage & desserage
Easily adjustable fastening & releasing

■ Détails clés

Charge max | 140 kg
Déclenchement témoin de chute | 600 kg

🇬🇧 Key details

Maximum Load | 140kg
Fall Indicator Activation | 600kg



EQUA S

CE EN 354

LSTR10B0

■ Détails clés

Longueur | 100 mm
Résistance | 3300 kN
Ouverture | 26 mm
Poids | 123 g

🇬🇧 Key details

Length | 100mm
Strength | 3300kN
Gate opening | 26mm
Weight | 123g

MOKA

RMQCMOKA

Voir | p 36
See | p 36

Pour sécuriser votre chantier

For optimal safety

Visibilité | dispositif lumineux, visible de jour comme de nuit
High Visibility Light-emitting device, day and night time visibility

Magnétique | fixation rapide sur surfaces métalliques
Magnetic Quick attachment to metal surfaces

Robuste | résiste à l'eau & aux chocs
Durable Water and impact resistant

RLAWFC++



■ Détails clés

Poids | 180 g
Autonomie | 5 à 60h

🇬🇧 Key details

Weight | 180 g
Battery life | 5 to 60h



Fiche technique
Technical data sheet



2 YEAR WARRANTY

New

CROSS PRO

60 L | 260 m

Le sac du pro (vraiment) organisé

The bag for (truly) organized pros

Espace malin | tout le matos trouve sa place

Smart storage every piece of gear has its place

Accès rapide | poches pensées pour gagner du temps

Quick access pockets designed to save time

Confortable | dos réglable & bretelles rembourrées

COURANT durability built to last, field-tested

Détails clés

Volume | 60 L

Dimensions | 76 x 32 x 30 cm

Key details

Volume | 60L

Size | 76x32x30cm



Fiche technique
Technical data sheet



Black Yellow

PSCPBYB



Red Yellow

PSCP RDC



Black Tactical

PSCPFB B



Khaki Orange

PSCP KOOA

2 YEAR WARRANTY

New

CROSS UP 15 L

49 / 62



Le bonus d'espace

The bonus storage

Gain de place pour EPI | tout trouve sa place!
More space for your PPE everything finds its place!

Facile à fixer | se clipse au-dessus du CROSS PRO
Easy to set up can be clipped above the Cross Pro bag

Amovible | à porter seul, en bandoulière ou en sac à dos
Modular to clips or to carry alone

■ Détails clés

Volume | 15 L
Dimensions | 30 x 31 x 30 cm

🇬🇧 Key details

Volume | 15L
Size | 30x31x30cm



Red Yellow
PSCURYOA



Black Tactical
PSCUFBOA



Black Yellow
PSCUBYOA



Khaki Orange
PSCUKOOA



Fiche technique
Technical data sheet

2 YEAR WARRANTY

New

CROSS TARP LIGHT

50 / 62



La bâche qui garde votre matériel au propre

The tarp that keeps your gear clean

Protectrice | évite le contact direct avec le sol
Protect prevent direct contact with the floor

Simple | facile à plier, facile à ranger
Simple easy to fold, Easy to store

Léger & compact | se glisse partout, idéal à transporter
Light and compact squeeze it anywhere, ideal for transport

■ Détails clés

Charge max | 50 kg
Dimensions | 22 x 11 cm

🇬🇧 Key details

Max load | 50kg
Size | 22x11cm

PSCTBYOA



Fiche technique
Technical data sheet



2 YEAR
WARRANTY

New

CROSS ROPE

25 L | 120 m

51 / 62

Le sac qui s'adapte à votre corde

The bag that adapts to your rope

Extensible | gagnez 10 L d'un geste
Expandable gain 10L in one move

Pratique | ouverture large & accès rapide
Practical wide opening for quick access

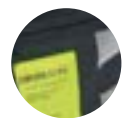
Aéré | fini l'humidité au fond du sac
Well-ventilated no more moisture at the bottom of the bag

Détails clés

Volume | 25 L + 10 L
Dimensions | 46 x 33 x 19 cm

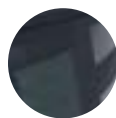
Key details

Volume | 25L + 10L
Size | 46x33x19cm



Black Yellow

PSCRBYB



Black Tactical

PSCRFBB



Fiche technique
Technical data sheet

2 YEAR
WARRANTY

DOCK

60 L | 200 m

52 / 62

Le sac de transport robuste

Heavy-duty carrying bag

Facile à fixer | se clipse avec le CROSS ROPE & HOST
Easy to attach clips onto the CROSS ROPE & HOST

Accès rapide | poches pensées pour gagner du temps
Quick access pockets designed to save time

Espace malin | tout le matos trouve sa place
Smart storage every piece of gear has its place

Détails clés

Volume | 60 L
Dimensions | 82 x 32 x 25 cm

Key details

Volume | 60L
Size | 82x32x25cm



Flash Lemon

PSAMBYA



Black Tactical

PSAMFBA



Rescue Red

PSAMRYA



Fiche technique
Technical data sheet

2 YEAR
WARRANTY

New

CARGO

40 L | 140 m

53 / 62

Le sac costaud taillé pour le terrain

A tough bag built for the field

Facile à décontaminer | un coup d'éponge & ça repart !
Easy to decontaminate just wipe it and it's ready to go again

Ultra-résistant | aux frottements & déchirures
Ultra-resistant to abrasion & tears

Pratique | ouverture large & accès rapide
Practical wide opening & quick access

Détails clés

Volume | 40 L
Dimensions | 47 x 27.5 x 47 cm

Key details

Volume | 40L
Size | 47x27.5x47cm



Blue - 50L

PPLSSCB5



Yellow - 40L

PPLSSCY4



Red - 50L

PPLSSCR5



Fiche technique
Technical data sheet

2 YEAR
WARRANTY

HOST

36 L | 120 m

54 / 62

Le sac à cordes qui respire !

The rope bag that breathes!

Capacité XL | 60 m d'accès + 45 m de rappel
XL capacity 60 m access rope + 45 m rappel rope

Toujours en forme | garde sa tenue même vide
Always holds its shape stays upright even when empty

Respirant | larges aérations = cordes mouillées acceptées
Breathable large ventilation panels = wet ropes welcome

PSECBYA



Détails clés

Volume | 36 L
Dimensions | 35 + 25 x 32 x 25 cm

Key details

Volume | 36L
Size | 35+25x32x25cm



Fiche technique
Technical data sheet

2 YEAR WARRANTY

New

CROSS EVO

30 L | 100 m

55 / 62



Le sac à matériel compact

The compact gear bag

Facile à nettoyer | un coup d'éponge & c'est reparti!
A quick wipe with a sponge and it's good to go.

Fluo power | ultra-visible
Flash Power High visibility

Design malin | chaque espace compte, rien ne se perd
Smart design Every spots count, no space is wasted

PSCEVO1B



2026
Automne
Fall



Détails clés

Volume | 30 L

Dimensions | 57 x 27 x 21 cm

Key details

Volume | 30L

Size | 57x27x21cm



Fiche technique
Technical data sheet

New

CROSS ROPE LIGHT

17 L | 30 m

56 / 62



2 YEAR WARRANTY

Le rangement optimal pour un sac organisé

Optimal organization for an efficient gear system

Aéré | fini l'humidité au fond du sac
Practical no more loose coils in your bag

Facile à nettoyer | un coup d'éponge & c'est reparti!
Easy to clean sponge it & carry on!

Aéré | fini l'humidité au fond du sac
Well-ventilated no more moisture in the bag

PPLSSCLCF



2026
Automne
Fall

Détails clés

Volume | 17 L

Dimensions | 80 x 26.5 cm

Key details

Volume | 17L

Size | 80x26.5cm



Fiche technique
Technical data sheet

FASTER

7 L | 60 m

Le sac à ligne guide, chaud devant !

The guide line bag, heads up!

Résistant à la chaleur | supporte jusqu'à 220°C
Heat resistant withstands up to 220°C

+ Compact & mobile | liberté de mouvement assurée
Compact & mobile freedom of movement guaranteed

Ultra-polyvalent | port cuissard, ceinture ou bandoulière
Ultra-versatile can be worn as a holster, belt or shoulder strap



Black Yellow

PPLGSAY4



Black Tactical

PPLGSAB4



Red Yellow

PPLGSAR4

🇫🇷 Détails clés

Volume | 7 L

Dimensions | 23.5 x 18 x 12 cm

🇬🇧 Key details

Volume | 7L

Size | 23.5x18x12cm



Fiche technique
Technical data sheet

HABILLEMENT

CLOTHING



ARK VETEMENT PRO

WORKWEAR



3-LAYERS JACKET

Imperméable & haute performance

Waterproof & high performance

3 couches 10000 : 10000 | imperméable & respirant
3-layers 10.000 / 10.000 waterproof & breathable

Durable | résistant à l'abrasion
Durable abrasion-resistant

Compatible | avec le port du baudrier & harnais
Compatible: designed to be worn with a harness & belt

RHB9HLJR+



SOFTSHELL

Protection & confort en toute saison

Waterproof & high performance

Protection thermique | déperlant & doublure polaire
Thermal protection water-repellent fabric & fleece lining

Compatible | avec le port du baudrier & harnais
Compatible designed to be worn with a harness

Résistant | pour usage professionnel intensif
Durable built for intensive professional use

RHB9HSJR+



Fiche technique
Technical data sheet

ARK VETEMENT PRO WORKWEAR



OVERPANTS

Protège sans vous freiner

Waterproof & high performance

3 couches 10000/10000 | imperméable & respirant
3-layers 10.000/10.000 waterproof & breathable

Résistant | Ripstop & renforts siliconés
Durable Ripstop & silicone patches

Enfilage rapide | zips intégraux sur les jambes
Easy to put on full-length leg zippers

RHB9HLPR+



PANTS

Conçu pour bouger

Designed for movement

Robuste | renforts ripstop
Durable ripstop reinforcement panels

Compatible | avec le port du baudrier & harnais
Compatible designed for use with harness & belt

Liberté | de mouvement tissu stretch
Freedom of movement stretch fabric construction



Red Yellow
RHB9HPR+



Black
RHB9HPAB+



Fiche technique
Technical data sheet

mycoursant

36 Boulevard de l'industrie 49000 ANGERS



+33 (0)2 41 27 28 00



contact@mycoursant.com



mycoursant.com

