

## 頸椎(3.0T)

コイル→Head neck coil  
体位→ヘッドファースト

SPINE→C-spine

- ① Survey
- ② Myelo\_2D
- ③ T2W\_TSE\_sag
- ④ STIR\_TSE\_sag
- ⑤ T1W\_TSE\_sag
- ⑥ T2W\_TSE\_tra
- ⑦ T1W\_TSE\_tra

② 脊髄が一直線に見えるように (青)

③④⑤

小脳～Th1まで (緑)

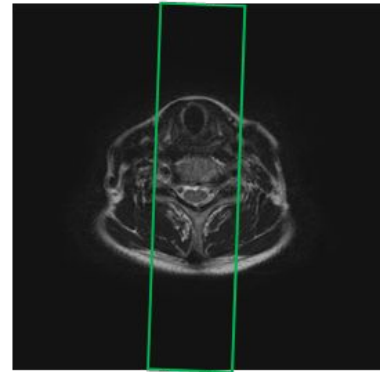
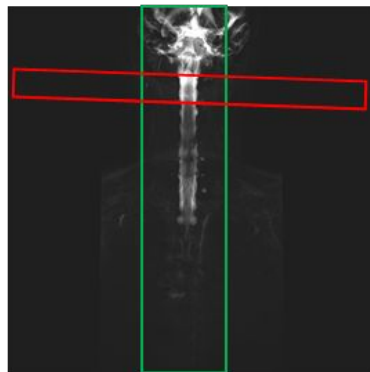
sat pulseは気管に  
かからないように

⑥⑦ 各椎間板に合わせる (赤)

sat pulseは脳脊髄液と  
椎体前に置く

-----  
追加

- ・脊髄梗塞,メタ検,腫瘍→DWI(sag)
- ・腕神経→3D\_STIR\_SPIR\_VISTA



## 頸椎(造影)

ルート: どちらの手でもOK 22G  
外来→ガドビスト: 0.1ml/kg 生食30ml  
病棟→ガドテリ: 0.2ml/k 生食30ml

コイル→Head neck coil  
体位→ヘッドファースト

SPINE→C-spine Gd(+)

- ① Survey
- ② Myelo\_2D
- ③ T2W\_TSE\_sag
- ④ STIR\_TSE\_sag
- ⑤ T1W\_TSE\_sag
- ⑥ T2W\_TSE\_tra
- ⑦ T1W\_FS\_sag
- injection-
- ⑧ Gd\_T1W\_FS\_sag
- ⑨ Gd\_T1W\_FS\_tra

② 脊髄が一直線に見えるように (青)

③④⑤⑦

小脳～Th1まで (緑)

Sat pluse は気管と大動脈に  
かからないように

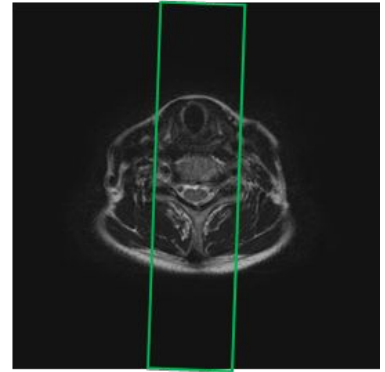
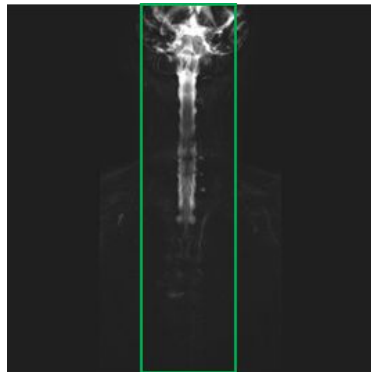
⑥ 病変部

-injection-

造影剤を入れてから60秒後⑨を  
走らせる

⑧ ③④⑤⑦と同じ

⑨ ⑥と同じ



## 胸椎(3.0T)

コイル→Head Neck  
coil+Anterior coil  
( Head Neck coilは上位胸椎が  
必要な場合)  
体位:ヘッドファースト

③ 脊髄が一直線に見えるように

④⑤⑥

C7~L1まで

Sat pluse は気管と大動脈  
にかからないように

⑦⑧ 各椎間板に合わせる

SPINE→Th-spine

① Survey

② wide survey T2W\_sag

③ Myelo\_2D

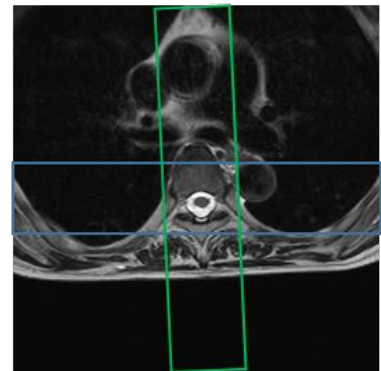
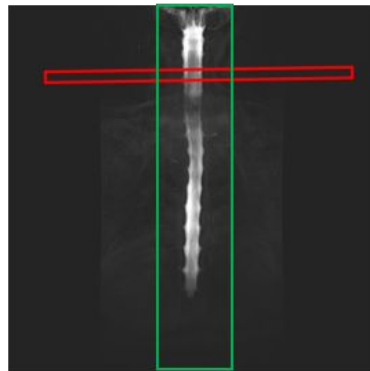
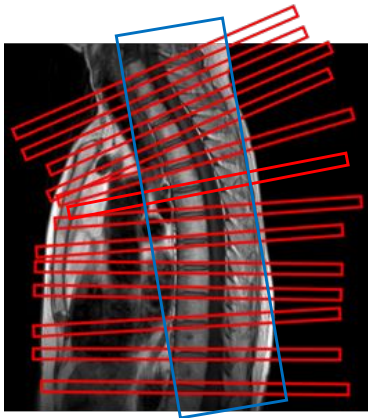
④ T2W\_TSE\_sag

⑤ STIR\_TSE\_sag

⑥ T1W\_TSE\_sag

⑦ T2W\_TSE\_tra

⑧ T1W\_TSE\_tra



## 胸椎(造影)

ルート:どちらの手でもOK 22G  
外来→ガドビスト:0.1ml/kg 生食30ml  
病棟→ガドテリ:0.2ml/k 生食30ml

コイル→Head Neck coil+

Anterior coil

(Head Neck coilは上位胸椎  
が必要な場合)

体位:ヘッドファースト

SPINE→Th-spine Gd(+)

① Survey

② wide survey T2W\_sag

③ Myelo\_2D

④ T2W\_TSE\_sag

⑤ STIR\_TSE\_sag

⑥ T1W\_TSE\_sag

⑦ T2W\_TSE\_tra

⑧ T1W\_FS\_sag

-injection-

⑨ Gd\_T1W\_FS\_sag

⑩ Gd\_T1W\_FS\_tra

③ 脊髄が一直線に見えるように (青)

④⑤⑥⑧ C7~L1まで (緑)

Sat pluse は気管と大動脈  
にかからないように

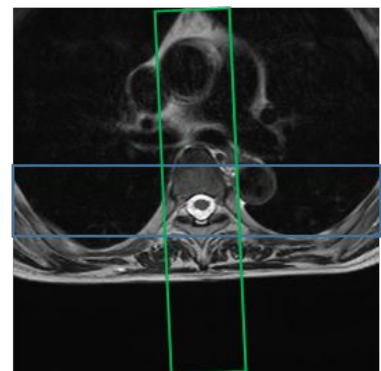
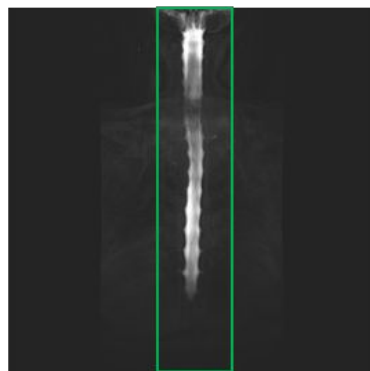
⑦ 病変部

-injection-

造影剤を入れてから60秒後⑩を  
走らせる

⑨ ④⑤⑥⑧と同じ

⑩ ⑦と同じ



## 腰椎(3.0T)

コイル→Anterior coil  
体位→ヘッドファースト

SPINE→L-spine

- ① Survey
- ② Survey T2W cor
- ③ T2W\_TSE\_sag
- ④ STIR\_TSE\_sag
- ⑤ T1W\_TSE\_sag
- ⑥ T2W\_TSE\_tra
- ⑦ T1W\_TSE\_tra

② 脊髄が一直線に見えるように (青)

③④⑤ Th12～Sまで (緑)

Sat pluse は腹壁にかけるが  
大動脈にかからないようにする

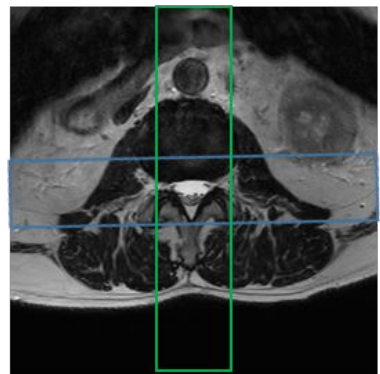
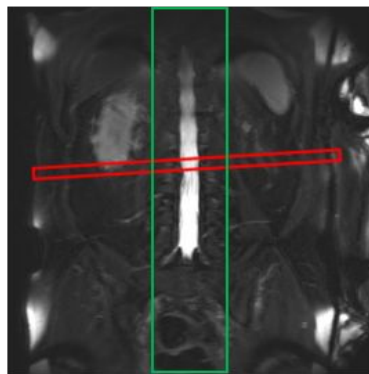
⑥⑦ 各椎間板に合わせる (赤)

追加

神経根→T1W(cor)かT2 FFE Myeloで撮影

神経根の角度に傾けて撮像

脊髄梗塞,メタ検,腫瘍→DWI(sag)



## 腰椎(造影)

ルート: どちらの手でもOK 22G  
外来→ガドビスト: 0.1ml/kg 生食30ml  
病棟→ガドテリ: 0.2ml/kg 生食30ml

コイル→ Anterior coil  
体位→ヘッドファースト

SPINE→L-spine Gd(+)

- ① Survey
- ② Survey T2W cor
- ③ T2W\_TSE\_sag
- ④ STIR\_TSE\_sag
- ⑤ T1W\_TSE\_sag
- ⑥ T2W\_TSE\_tra
- ⑦ T1W\_FS\_sag
- injection-
- ⑧ Gd\_T1W\_FS\_sag
- ⑨ Gd\_T1W\_FS\_tra

② 脊髄が一直線に見えるように (青)

③④⑤⑦ Th12～Sまで (緑)

Sat pluse は腹壁にかけるが  
大動脈にかからないようにする

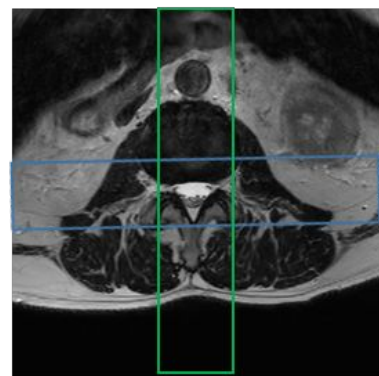
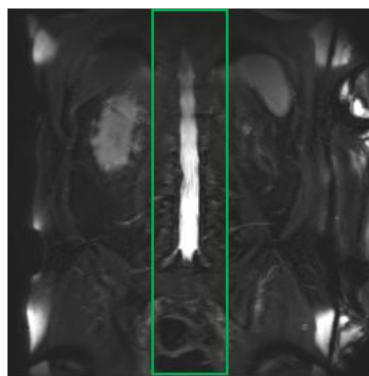
⑥ 病変部

-injection-

造影剤を入れてから60秒後⑧を  
走らせる

⑧ ③④⑤⑦と同じ

⑨ ⑥と同じ





## myelography (3.0T)

コイル→Head Neck coil+  
Anterior coil  
(Head Neck coilは上位胸椎が  
必要な場合)  
体位:ヘッドファースト  
レーザーポインター→頸

Spine→Total spine 3station

- ① Survey SAG
- ② Survey COR
- ③ Survey cs Tra
- ④ Survey Th Tra
- ⑤ Survey Ls Tra
- ⑥ Myelo\_2D upper
- ⑦ Myelo\_2D lower
- ⑧ STIR sag(C-Th)
- ⑨ STIR sag(Th-S)
- ⑩ Myelo\_2D 4R(c)
- ⑪ Myelo\_2D 4R(Th)
- ⑫ Myelo\_2D 4R(L)
- ⑬ STIR tra

- ①全脊髄が一直線に見えるように
  - ②全脊髄が一直線に見えるように
  - ③頸椎中心(C-3,4あたり)
  - ④胸椎中心(Th6あたり)
  - ⑤腰椎の範囲中心(L3あたり)  
Sat pluse は腹壁にかけるが大動脈にかからないようにする
  - ⑥椎体上部(青)
  - ⑦椎体下部(青)
  - ⑧頸椎～入るところまで
  - ⑨⑧の一番下の椎体～仙骨まで(⑥と1椎体分オーバーラップさせる)
  - ⑩③の脊髄の位置(赤)で4か所撮像する(縦・横・右斜位・左斜位)  
頸椎の範囲
  - ⑪④の脊髄の位置(緑)で4か所撮像する(縦・横・右斜位・左斜位)  
胸椎の範囲
  - ⑫⑤の脊髄の位置(黄色)で4か所撮像する(縦・横・右斜位・左斜位)  
腰椎の範囲
  - 白黒反転画像も送信する
  - ⑬所見部分の範囲で撮像
- ※場所が不明の場合はDr小松に範囲を確認

