

## 腫瘍精査(体幹部)

マーカ―を2か所(腫瘍の上下or左右)に塗布

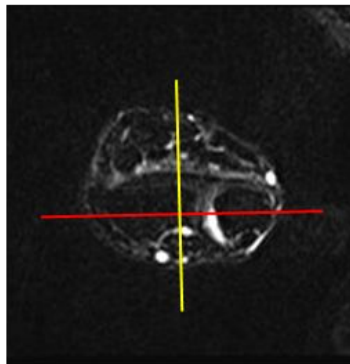
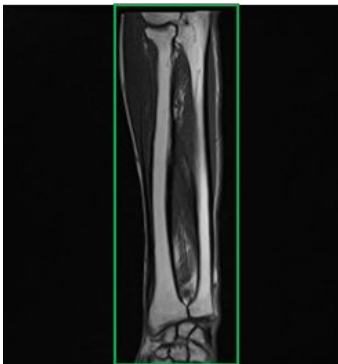
- |                      |                          |
|----------------------|--------------------------|
| ① SURVEY             | ②③ 腫瘍が大きく見える方を撮像<br>腫瘍中心 |
| ② FS-T2W(Cor or Sag) | ④ 腫瘍中心                   |
| ③ T1W(Cor or Sag)    | ⑤⑥⑦⑧ 腫瘍中心                |
| ④ FS-T2W(Cor or Sag) |                          |
| ⑤ T1W(tra)           | * 脂肪が落ちない場合は STIRで撮像     |
| ⑥ T2W(tra)           | * cor,sagは腫瘍が大きく見える方を 2  |
| ⑦ FS-T2W(tra)        | シーケンス撮像                  |
| ⑧ DWI (tra)          |                          |

## 腫瘍精査(上肢)

マーカを2か所(腫瘍の上下or左右)に塗布

Upper Extremities→Upper & Fore arm

- ① SURVEY
  - ② STIR cor or sag
  - ③ T1W cor or sag
  - ④ STIR cor or sag
  - ⑤ T2W tra
  - ⑥ T1W tra
  - ⑦ STIR tra
  - ⑧ DWI tra
- ②③ 骨や筋に沿った角度で  
腫瘍の位置によってcorかsag  
どちらかで撮影  
sag→範囲(緑),角度(黄)  
cor→範囲(青),角度(赤)
  - ④ 骨や筋に沿った角度で
  - ⑤⑥⑦⑧ 骨や筋に沿った角度  
optionから軟部腫瘍 tumor  
と記載されているものを使用(5mmになっている)



コイル→ Anterior coil

痛みのある患者は長時間体位が保持できるようにする。  
できるだけ, 対象部位を磁場中心に近づける。(体を斜めにする  
etc...)

十分な説明・固定etc...

## 腫瘍精査(下肢)

マーカーを2か所(腫瘍の上下or左右)に塗布

Lower Extremities → femur or leg(long) → femur

Lower Extremities → femur or leg(long) → leg

① SURVEY

② STIR cor or sag

③ T1W cor or sag

④ STIR cor or sag

⑤ T2W tra

⑥ T1W tra

⑦ STIR tra

⑧ DWI tra

②③ 両側

骨や筋に沿った角度で

腫瘍の位置によって corかsag

どちらかで撮影

sag→範囲(緑),角度(黄)

cor→範囲(青)

④ 骨や筋に沿った角度で

⑤⑥⑦⑧ 両側

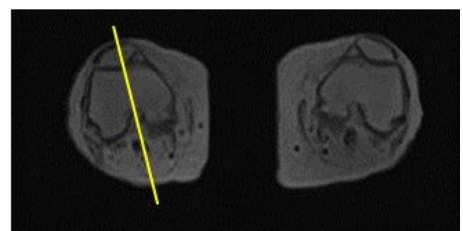
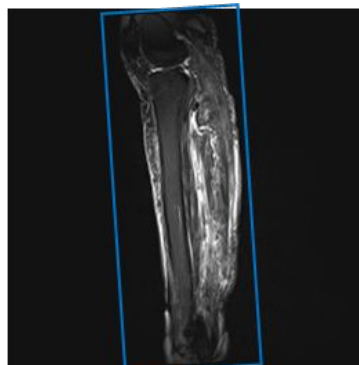
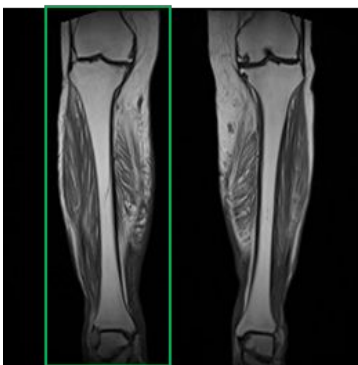
骨や筋に沿った角度で

traはUpper & Fore arm の

optionからtumorと記載され

ているものを使用

(5mmになっている)



コイル→ Anterior coil

バンドで固定し、下肢の間にスポンジ等を挟む。  
砂嚢を上に乗せる。

痛みのある患者は長時間体位が保持できるようにする。

十分な説明・固定 etc.....